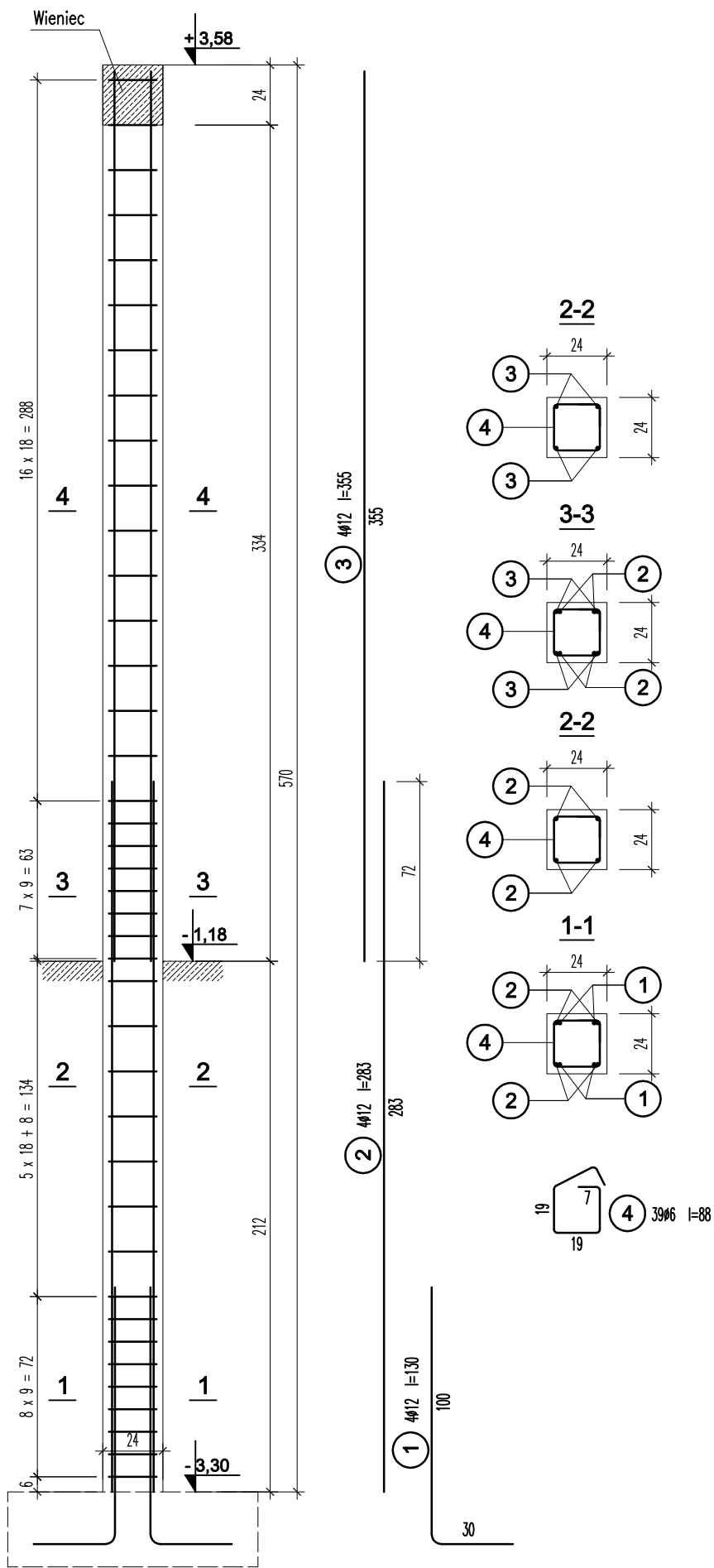
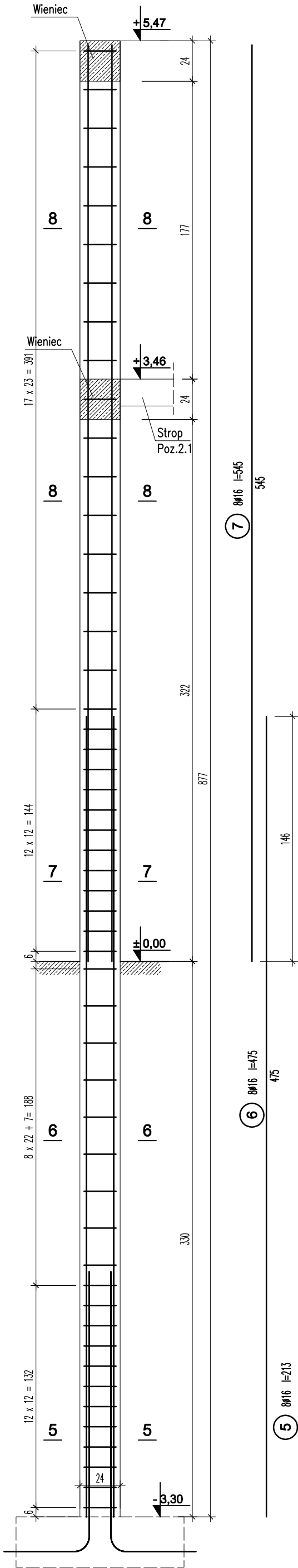


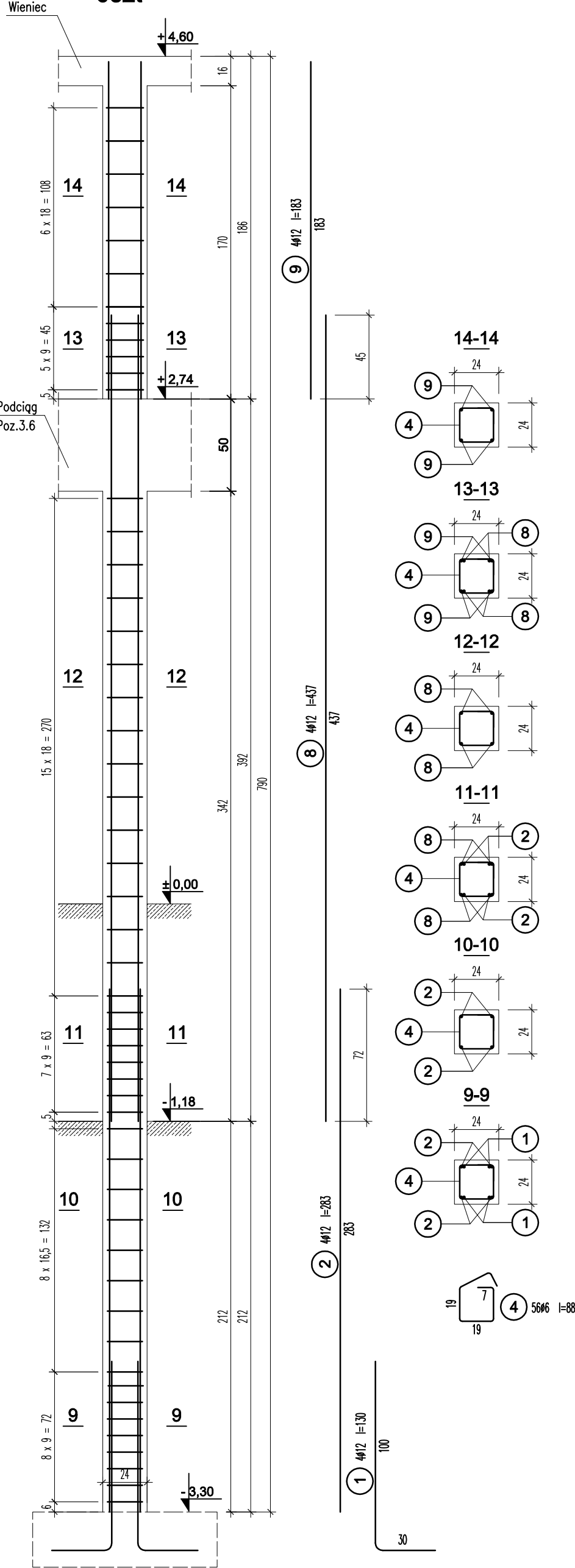
SŁUP Poz.4.1  
2szt



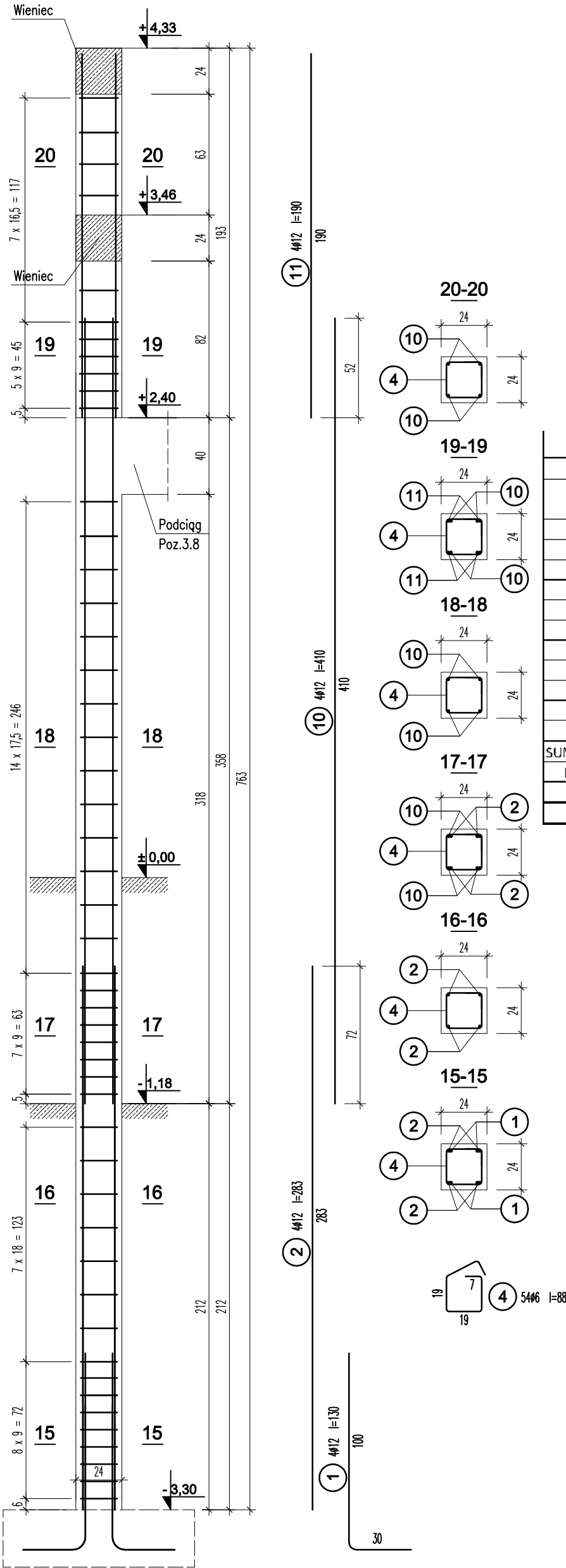
SŁUP Poz.4.2  
5szt



SŁUP Poz.4.3  
6szt



SŁUP Poz.4.4  
1szt



ZESTAWIENIE STALI ZBROJENIOWEJ						
SŁUPY Poz.4.1, Poz.4.2, Poz.4.3, Poz.4.4						
NR	KLASA STALI	DŁUGOŚĆ PRĘTA [m]	ILOŚĆ [szt]	#6	#12	#16
1	B500b	1,30	36		46,80	
2	B500b	2,83	36		101,88	
3	B500b	3,55	8		28,40	
4	B500b	0,88	728	640,64		
5	B500b	2,13	40			85,20
6	B500b	4,75	40			190,00
7	B500b	5,45	40			218,00
8	B500b	4,37	24		104,88	
9	B500b	1,83	24		43,92	
10	B500b	4,10	4		16,40	
11	B500b	1,90	4		7,60	
SUMA DŁUGOŚCI PRĘTÓW WG ŚREDNIC [Σmb]:				640,64	349,88	493,20
MASA 1mb PRĘTA WG ŚREDNIC [kg/mb]:				0,22	0,89	1,59
MASA PRĘTÓW WG ŚREDNIC [kg]:				140,94	311,39	784,19
OGÓŁEM STALI ZBROJENIOWEJ [kg]:					1236,52	

BETON C20/25 (B-25)  
STAL #- AIIIIN (B500b)  
otulina zbrojenia a=2,5cm

PRZEBUDOWA  
I ROZBUDOWA AMFITEATRU

Stadium: PROJEKT BUDOWLANY - WYKONAWCZ

Investor: GMINA MIASTO WĄBRZEŻNO  
UL. WOLNOŚCI 18  
87-200 WĄBRZEŻNO

Opis: PRZEBUDOWA I ROZBUDOWA AMFITEATRU  
Wąbrzeźno dz. nr ewid.: 276/4 obręb: 2

Jednostka Projektująca:  
PRACOWNIA PROJEKTOWA FSprojekt  
ul. GWARDII LUDOWEJ 41  
87-300 BROSZNO  
tel.: +48 897 40 30  
kom.: +48 793 26 29 50  
www.fsprojekt.eu

Branda: KONSTRUKCJA

Projektant: mgr inż. Marcin Fabiański  
upr. nr: KUP/0008/ZOOA/12 w specjalności architektonicznej  
do projektowania w ograniczonym zakresie  
upr. nr: KUP/0116/PWOK/12 w specjalności konstrukcyjno-budowlanej  
do projektowania i kierowania robotami bud. bez ograniczeń

Sprawdzający: mgr inż. Rafał Stramski  
upr. nr: WAM/001/ZOOA/12 w specjalności architektonicznej  
do projektowania w ograniczonym zakresie  
upr. nr: WAM/002/PWOK/12 w specjalności konstrukcyjno-budowlanej  
do projektowania bez ograniczeń

Nazwa rysunku: SŁUPY ŻELBETOWE

Skala: 1:25 Data (dd.mm.rr): 12.06.16 Numer rys.: 1/1 Wniosek: 1